

## 臺南市公立佳里區仁愛國民小學114學年度學校課程願景

### 壹、學校願景

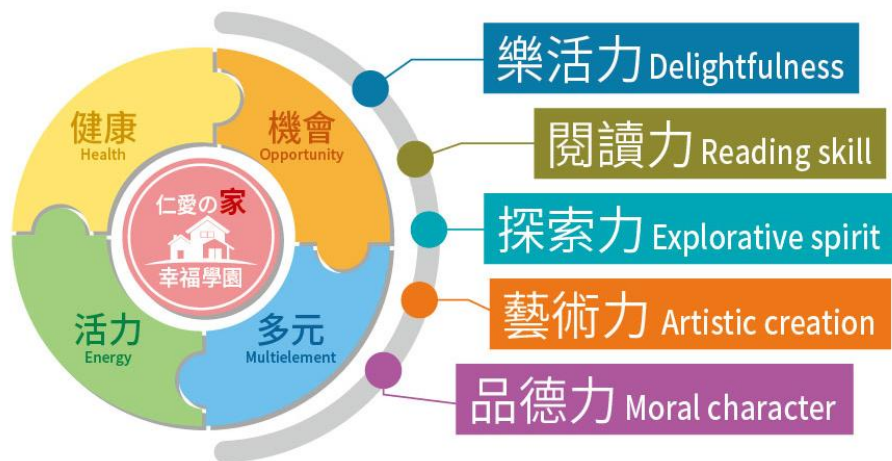
學校是孩子們的第二個家，以「家」的概念出發，親師生共同努力讓

仁愛國小是一個「重視身心健康」(health)、「創造豐富機會」

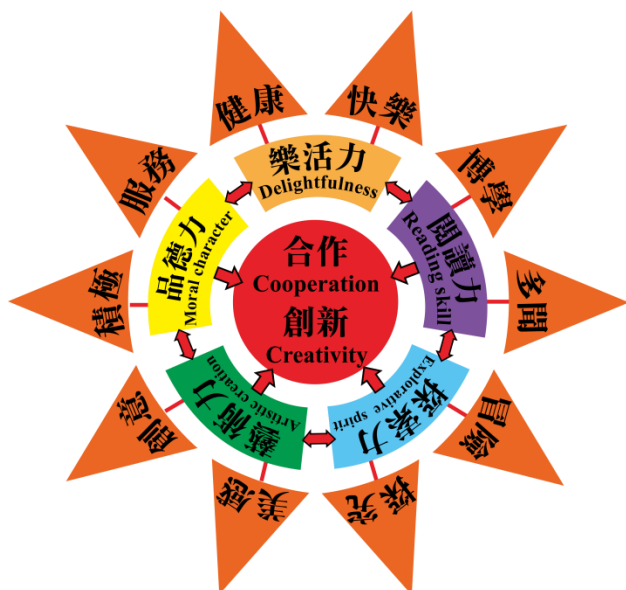
(opportunity)、「尊重多元融合」(multielement)、「展現積極活力」

(energy)、關心全體師生最溫暖的 HOME！

培育孩子們未來的優勢能力～



### 貳、學生圖像



參、課程地圖(說明：各校自行依整體課程發展所需撰寫，惟須包含彈性學習課程架構規劃及各年級統整性探究課程主題規畫。)

### 一、學校校訂課程規劃架構表(大系統)

校訂課程：概述與學校願景、學生圖像之關聯(約 100 個字概述)

課程類型	年級節數 課程名稱	1 年級	2 年級	3 年級	4 年級	5 年級	6 年級
		節數	節數	節數	節數	節數	節數
校訂課程 彈性學習課程	統整性探究課程 主題/專題/議題 (自行增列)	國際探索	2	2	1	1	1
		佳就在這裡(PBL)	0.5	0.5	1	1	PBL 1
		創 E 仁愛			1	1	1
	社團活動與技藝課程	多多藝善				1	1
	特殊需求領域課程	社會技巧	1	1	3	2	0
		溝通訓練	1	1	0	2	0
	其他類課程 (自行增列)	人見仁愛 (性別平等、家庭教育、 交通安全)	0.5	0.5	1	1	1
		人見仁愛 plus (校慶活動、愛校服務、防 災教育)				1	1
	學校實際彈性學習總節數		3	3	4	4	6
	課綱規範彈性學習節數		2-4	2-4	3-6	3-6	4-7

◎課程名稱需與課表中相符，請斟酌字數。

◎PBL 課程請加註 PBL

### 二、學校校訂課程統整性探究課程規劃表(中系統)

課程名稱	實施時間	跨領域 共通概念	學習主題名稱 (PBL 專題名稱)	內容概述	內容實際 所含涉領域 或議題
佳就在這裡	一上	關係	仁愛我的家	探索學校的校園環境及各處室師長，從觀察學校各項文化特色中養成樂於助人的精神並付諸於行動。	國語/生活/健康與體育/安全教育/品德教育/生命教育/閱讀素養/戶外教育
	一下				
	二上	關係	便利的佳里	實際走訪「佳里」，認識家鄉歷史沿革與地理位置、便民機構，增加生活體驗，透過分享，培養樂於與人互動的素養與愛鄉愛土的情感。	國語/生活/生命教育/家庭教育/戶外教育
	二下				
	三上	關係	西拉雅我的家	實地走訪西拉雅文化園區及認識平埔族文化。透過體驗探索、	國語/社會/綜合活動/藝

C2-1 學校課程願景(國小)

課程名稱	實施時間	跨領域 共通概念	學習主題名稱 (PBL 專題名稱)	內容概述	內容實際 所含涉領域 或議題
	三下	結構與功能		語文聆聽口說素養、藝術創作等形式，進而培養對在地生活的關懷。	術/原住民教育/戶外教育
	四上	結構與功能	最牛坡茅小達人	藉由牛蒡解說員的訓練、實地參訪及闖關活動，了解牛蒡的生長過程到、採收方式及烹調方法，認識佳里在地產業-牛蒡。	國語/自然科學/社會/綜合活動/藝術/資訊教育/戶外教育
	四下	關係			
	五上	改變與創新	蕭壩藝文情	本 PBL 課程以認識佳里區人文、藝術與糖業相關文化，透過體驗、探索，踏查、藝術創作與文章仿作等形式，進而培養對在地生活的關懷與熱情。	國語/綜合活動/藝術
	五下				
	六上	改變與創新	蕭壩香	本 PBL 課程深入探索蕭壩香文化脈絡、歷史痕跡，並透過踏查、閱讀等方式與學生的生活經驗連結，學生透過擬定「蕭壩香文化推廣計畫書」，統合多元能力，以溝通與表達等方式提出見解，突破困境、創造新機，並在過程中加深對在地宗教信仰文化的理解，進而促進理解、尊重及傳承。	國語/綜合活動/藝術
	六下				

- 1、社團活動與技藝課程、特殊需求領域課程、其他類課程於本次檢視無需呈現。
- 2、構思(1)各年級可能的核心概念、場域、素材或題材。(2)各年級培養的相關能力。(3)檢核其各年級的適切性及銜接性。
- 3、在學校主題下，命名年級學期/學年主題，為學期/學年主題撰述 20-50 字的概說，再次檢視年級間的縱向連貫與領域間的橫向統整。
- 4、若為 PBL 課程其「內容概述」以「本 PBL 課程……」為開頭。

C2-1 學校課程願景(國小)

課程名稱	實施時間	跨領域 共通概念	學習主題名稱 (PBL 專題名稱)	內容概述	內容實際所含 涉領域或議題
國際探索	一上	關係	Let's go to Tainan!	透過不同主題課程及活動，學生發現英語就在生活中，並能察覺本土文化與國際文化間的關係。	英語文融入參考指引/生活/健康與體育/品德教育/安全教育/戶外教育/國際教育/環境教育/家庭教育
	一下				
	二上	關係	Let's go to Taiwan	透過不同主題，讓學生發現英語就在生活中，並能察覺本土文化與國際文化間的關係。	英語文融入參考指引/生活品德教育/安全教育/多元文化教育/國際教育/品德教育/環境教育/生命教育
	二下				
	三上	結構與功能	Let' s go to Asia!	運用航行亞洲的概念，透過課堂活動與學生實作體察英語作為溝通工具的重要性，並能實際運用於生活中。	英語/社會/綜合活動/藝術國際教育/環境教育/多元文化教育
	三下				
	四上	差異與多元	Let' s go to America!	認識美洲的各個國家及特殊的飲食習慣、風俗民情，比較不同的文化特色。	英語/社會/藝術/健康與體育/數學/國際教育/多元文化教育
	四下				
	五上	差異與多元	Let 's go to Europe !	了解歐洲國家的各項美食、建築與文化特色。引導學生探索歐洲文化的多元性，並比較與本土文化之異同。	英語/社會/綜合活動/藝術/國際教育
	五下				
	六上	差異與多元	Let' s go to Africa!	從認識理解到尊重與欣賞非洲大陸國家文化，接觸並了解非洲國家相關議題。	英語/綜合活動/社會/國際教育/海洋教育
	六下				

- 1、社團活動與技藝課程、特殊需求領域課程、其他類課程於本次檢視無需呈現。
- 2、構思(1)各年級可能的核心概念、場域、素材或題材。(2)各年級培養的相關能力。(3)檢核其各年級的適切性及銜接性。
- 3、在學校主題下，命名年級學期/學年主題，為學期/學年主題撰述 20-50 字的概說，再次檢視年級間的縱向連貫與領域間的橫向統整。

4、若為 PBL 課程其「內容概述」以「本 PBL 課程……」為開頭。

課程名稱	實施時間	跨領域共通概念	學習主題名稱 (PBL 專題名稱)	內容概述	內容實際所涉領域或議題
創 E 仁 愛	三上	結構與表達	我愛【仁植】	藉由認識校園植物讓學生熟悉電腦的基本操作，進而能利用生活中的資訊科技創作分享。	國語/數學/社會/科技教育/資訊教育
	三下				
	四上	結構與表達	仁愛好食	運用科技製作佳里美食地圖與專題簡報並加以分享。	國語/社會/科技教育/資訊教育
	四下		仁愛夢想城市	藉由簡報及搜尋資料認識各國知名建築物及其建築師，進而發想打造夢想城市。	國語/社會/藝術/資訊教育/國際教育
	五上	互動與表達	蕭壠動畫夢工廠	學生能夠理解、關心與認識佳里區建築特色與文學代表人物，應用資訊科技，透過互動與同學合作完成佳里主題動畫	國語/社會/資訊教育/多元文化教育
	五下	應用與分享	蕭壠遊戲大觀園	學生能夠理解、關心與認識蕭壠糖廠歷史文化與佳里美食與農特產，應用資訊科技，透過互動與同學合作完成蕭壠主題遊戲。	
	六上	應用與創作	文創仁愛	過欣賞廟宇、藝陣文化，理解與關心在地風俗民情，並應用科技創作文創產品。	藝術/科技教育/資訊教育
	六下	應用與創作	創客仁愛	以在地蜈蚣藝陣為元素，搭配感測元件，完成自動化蜈蚣陣車隊。	社會/自然科學/藝術/科技教育/資訊教育

- 1、社團活動與技藝課程、特殊需求領域課程、其他類課程於本次檢視無需呈現。
- 2、構思(1)各年級可能的核心概念、場域、素材或題材。(2)各年級培養的相關能力。(3)檢核其各年級的適切性及銜接性。
- 3、在學校主題下，命名年級學期/學年主題，為學期/學年主題撰述 20-50 字的概說，再次檢視年級間的縱向連貫與領域間的橫向統整。
- 4、若為 PBL 課程其「內容概述」以「本 PBL 課程……」為開頭。